

Fachgroßhandel für  
Reinigungs- und  
Hygienebedarf

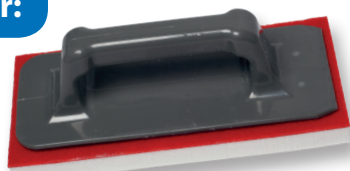
**BLITZ TENSO A & BLITZ MAGIC**

**Unser Tipp zur  
Reinigung von  
Glas- und  
Edelstahlflächen:**



**Empfohlenes Zubehör:**

Melaminpad mit Halter  
für die Tiefenreinigung



Clean Glass mit Halter  
für streifenfreies  
Reinigen

**BlitzFritz Schneppenheim GmbH**

Raiffeisenstraße 7c  
53797 Lohmar  
Tel.: 0 22 46 / 30 299 - 0  
Fax: 0 22 46 / 30 299 - 69  
E-Mail: bestellen@blitzfritz.de

**Abholstore Köln**

**BlitzFritz Schneppenheim GmbH**  
Ottostr. 6  
50859 Köln-Lövenich  
Tel.: 0 22 34 / 94 540 01  
E-Mail: koeln@blitzfritz.de

**BlitzFritz GmbH**

Nordring 12a  
47495 Rheinberg  
Tel.: 0 28 43 / 95 908 0  
Fax: 0 28 43 / 95 908 10  
E-Mail: info@blitz-fritz.de

**BLITZFRITZ**

**TIPP!**

**BLITZ TENSO A  
BLITZ MAGIC**

zur Reinigung von Glas- und Edelstahlflächen



[www.blitzfritz.de](http://www.blitzfritz.de)

[www.blitzfritz.de](http://www.blitzfritz.de)

## Grundreinigung von Edelstahl

Edelstahlflächen sind aufgrund ihrer Struktur nicht immer leicht zu reinigen. Die Oberfläche ist, aus der Nähe betrachtet, eine Kraterlandschaft und sehr empfänglich für Fette und Schmutzpartikel. Falsche Reinigungsmittel führen zur Verfleckung, Streifenbildung und Vergrauung der Oberfläche und begünstigen die Wiederschmutzung.

Mit Blitz **TENSO A** und Blitz **MAGIC** bringen wir Edelstahl wieder zum Glänzen!



Beispiel: Aufzugstüren aus Edelstahl. Vor und nach der Grundreinigung

## Vorgehensweise

Zum Anlösen von Pflege- oder anderen Rückständen verwenden Sie Blitz **TENSO A** im Mischungsverhältnis 1:5 oder pur - je nach Verschmutzung!

Benetzen Sie die Fläche mit einem Mikrofasertuch oder Melaminschwamm!\*

Für die rückstandslose Entfernung des so angelösten Schmutzes sprühen Sie Blitz **MAGIC** direkt auf die Fläche und entfernen Sie den Schmutz mit Mikrofasertüchern.



## Wichtig!

- Setzen Sie nur saubere Mikrofasertücher ein!
- Arbeiten Sie bei größeren Flächen unbedingt in Teilabschnitten, um Schmutzrückstände nicht wieder in saubere Bereiche zu verwischen!
- Halten Sie ausreichend Mikrofasertücher bereit und wenden Sie die Faltechnik an!

\*Hinweise dazu auf der Rückseite

## Unterhaltsreinigung glänzender Oberflächen

Glas-, Spiegel- und Edelstahlfächen sollten nach der Reinigung frei von Schmutz und Reinigungsmittelrückständen sein. Mit Blitz **MAGIC** und einem sauberen Mikrofasertuch erhalten Sie mühelos ein streifenfreies Bild und schonen somit Material und Umwelt. Die Wiederschmutzung von Flächen wird deutlich reduziert!



## Die Faltechnik

Mit der richtigen Faltechnik können Sie bei einem Tuch bis zu 16 saubere Seiten nutzen (8 auf jeder Seite). Falten Sie die Tücher vor der Benetzung mit Reinigungslösung! Reinigen Sie die Flächen immer mit einer sauberen Seite und wenden Sie das Tuch so oft, bis alle Seiten verbraucht sind!

